

COMUNE DI SAN CASCIANO VAL DI PESA - PIANO OPERATIVO - QUADRO CONOSCITIVO

Analisi del Patrimonio edilizio nel territorio aperto

Responsabile del progetto: prof. Arch. GIAN FRANCO DI PIETRO

Collaboratori: arch. D. Donatini, arch. R. Monaci, arch. G. Pessina

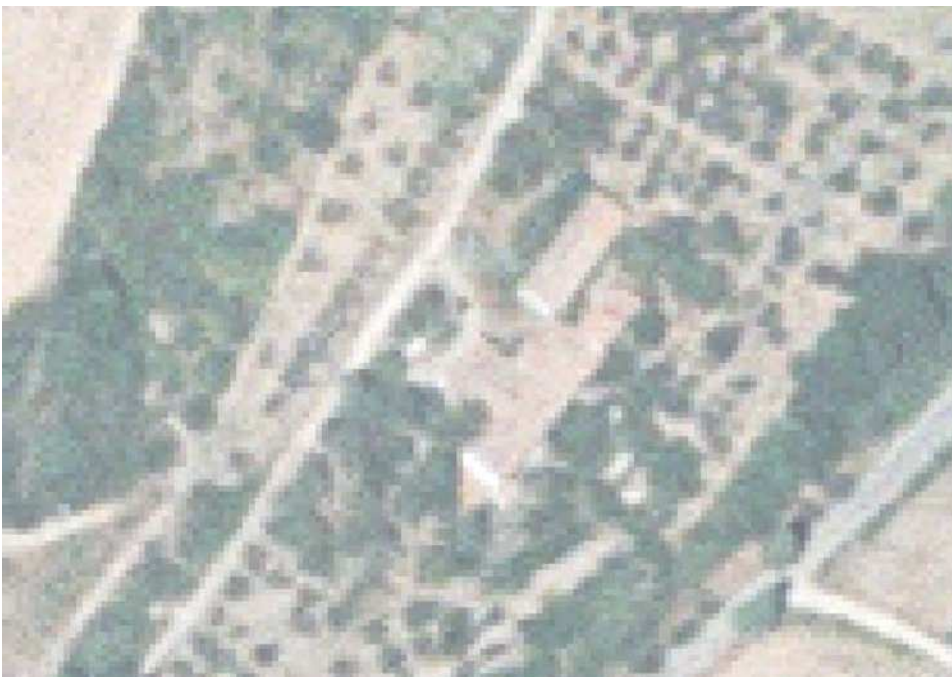
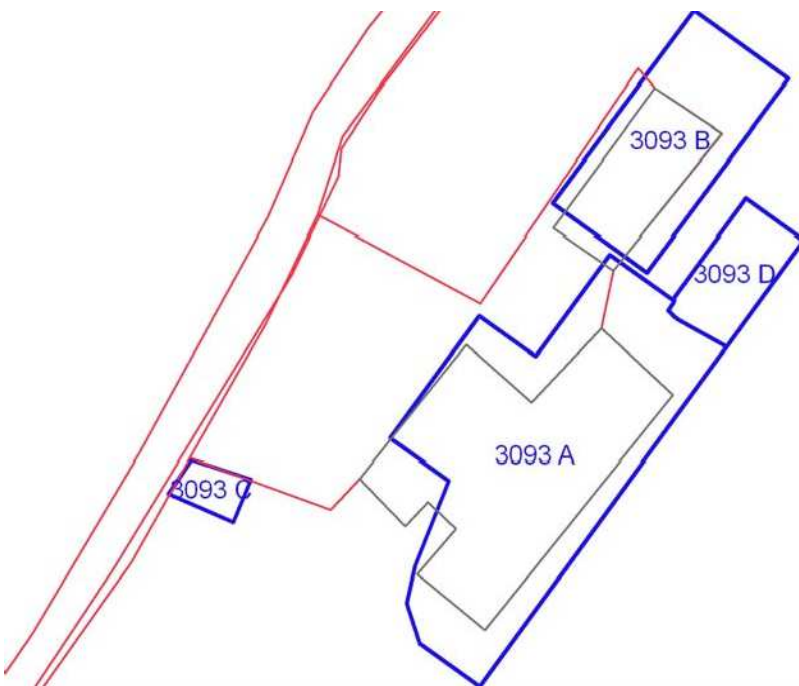
Toponimo ed indirizzo Via Fabbrica 24

Schede 1985: n. 03/ 289-290-291

CTR 1:5000: foglio n. 286031

NCT: foglio/particella 105/3;105/4

SCHEDA N. 3093



	OGGETTO	*
A	casa colonica	SV
B	fienile con carraia	V
C	annesso agricolo	SV
D	annesso agricolo	N

(*)Valore: RV: rilevante; V: medio; CC: compatibile con il contesto; SV: scarso; N: nullo

Data rilievo: 14/10/02

USO ATTUALE	
A	Abitazione temporanea
B	Inutilizzato
C	Inutilizzato
D	Annesso agricolo

Note D: Edificio di recente costruzione

ALTERAZIONI TIPOLOGICHE

A	Superfetazioni; Ristrutturazione distributiva ; Cambiamento destinazione ; Frazionamento in più alloggi
B	Superfetazioni
C	Assenti
D	--

Note A: Loggia e deposito in superfetazione; B: Elevazione della quota di imposta del tetto

ALTERAZIONI ARCH. ESTERNE

A		
Coperture	gravi	
Gronde e cornicioni	leggere	
Comignoli	leggere	
Intonaci	assenti	
Muri a faccia vista	assenti	
Aperture	gravi	
Infissi e persiane	gravi	
Elementi costruttivi/decorativi	gravi	
Elementi aggettanti (tettini)	assenti	
B		
Coperture	assenti	
Gronde e cornicioni	assenti	
Comignoli	assenti	
Intonaci	assenti	
Muri a faccia vista	assenti	
Aperture	assenti	

Infissi e persiane	assenti	
Elementi costruttivi/decorativi	assenti	
Elementi aggettanti (tettini)	assenti	
C		
Coperture	assenti	
Gronde e cornicioni	assenti	
Comignoli	assenti	
Intonaci	assenti	
Muri a faccia vista	assenti	
Aperture	assenti	
Infissi e persiane	assenti	
Elementi costruttivi/decorativi	assenti	
Elementi aggettanti (tettini)	assenti	
D		
Coperture	--	
Gronde e cornicioni	--	
Comignoli	--	
Intonaci	--	
Muri a faccia vista	--	
Aperture	--	
Infissi e persiane	--	
Elementi costruttivi/decorativi	--	
Elementi aggettanti (tettini)	--	
STATO DI CONSERVAZIONE		
A	Medio	
B	Cattivo	
C	Cattivo	
D	Medio	
VALORE		
A	Scarso	
B	Medio	
C	Scarso	
D	Nulla	
AREA DI PERTINENZA		Valore complessivo: Medio
	Aperta	Aia costruita in pietra di Medio Valore (V); pozzo di Medio Valore (V)
	Recinzioni interne	
	Alberature di pregio	
	Recinzione con rete metallica	

ALTERAZIONI AREA DI PERTINENZA			Alterazioni complessive: assenti
	Pavimentazione	assenti	
	Muri a retta in c.a.	assenti	
	Arredo (lumi;gazebo;..)	assenti	
	Vegetazione incongrua	leggere	
	Garage/rimessa interrata	assenti	
	Box	assenti	
	Parcheggi	assenti	
	Baracche precarie	presente	
VISIBILITA'			
Solo locale			





